

Farbkarte

VEGA Lehmstreichputze



Spalte A: VEGA Lehmstreichputze (Volltöne)

Spalte B: 1 : 3 Aufhellung

100 g Lehmstreichputz (Vollton) + 300 g Lehmstreichputz naturweiß

Bedarf pro m²: 35 g Lehmstreichputz (Vollton) + 105 g Lehmstreichputz naturweiß

Spalte C: 1 : 10 Aufhellung

100 g Lehmstreichputz (Vollton) + 1 kg Lehmstreichputz naturweiß

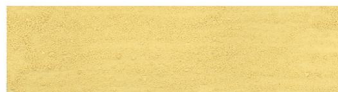
Bedarf pro m²: 13 g Lehmstreichputz (Vollton) + 130 g Lehmstreichputz naturweiß

A

B

C

VEGA Lehmstreichputz
- gelb - (Art. 2111)



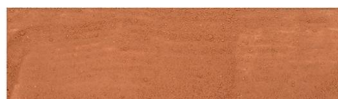
VEGA Lehmstreichputz
- caramel - (Art. 2115)



VEGA Lehmstreichputz
- cotto - (Art. 2116)



VEGA Lehmstreichputz
- ziegel - (Art. 2117)



VEGA Lehmstreichputz
- rot - (Art. 2112)

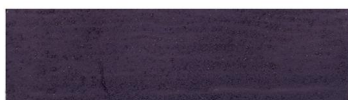


VEGA Lehmstreichputz -rot- (Art. 2112) darf nicht mit anderen VEGA Lehmstreichputzen gemischt werden.

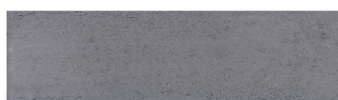
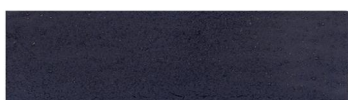
VEGA Lehmstreichputz
- wein - (Art. 2118)



VEGA Lehmstreichputz
- violett - (Art. 2119)



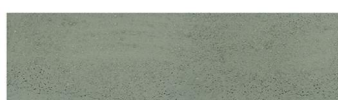
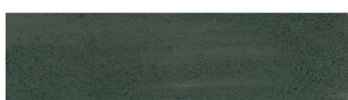
VEGA Lehmstreichputz
- schlehe - (Art. 2120)



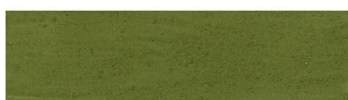
VEGA Lehmstreichputz
- blau - (Art. 2114)



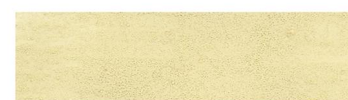
VEGA Lehmstreichputz
- porphyr - (Art. 2121)



VEGA Lehmstreichputz
- grün - (Art. 2113)



VEGA Lehmstreichputz
- pistazie - (Art. 2122)



VEGA Lehmstreichputz
- naturweiß - (Art. 2110)

